

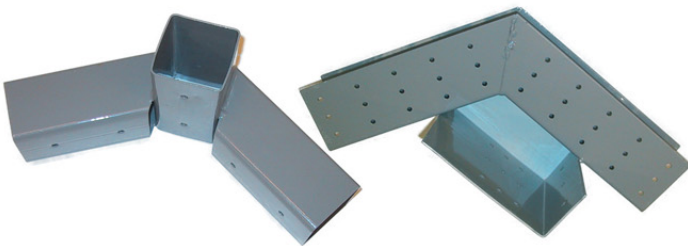
# Teräsjalat ja kulmaraudat

## Sinkityt Cetap-teräsjalat

Teräsjalat/maakiilat ovat kuuma-sinkittyjä ja tehdastilauksesta saatavilla myös maalattuna. Lyötävä teräsjalca uppoaa maahan helposti ja tukevasti nelilaippaisen kiilan avulla.

Teräsjalat on tarkoitettu kevyille puuaita-rakenteille sekä Cetap-koristeaita-verkoille tai Novaplast-aitaverkoille.

Koko mm	Myyntierä	Lavalla
51x51x650	8 kpl	720 kpl
49x49x650	8 kpl	720 kpl
51x102x750	8 kpl	360 kpl
49x100x750	8 kpl	360 kpl
77x77x750	8 kpl	336 kpl
102x102x750	6 kpl	180 kpl



## Kulmaraudat

Teräksestä valmistetut, harmaaksi maalatut kulmaraudat sopivat esim. auto- ja venepressukatosten puurunko-rakenteille.

Koko mm	Käyttökohde
51 x 51	katon/seinän rungolle
51 x 51	alarungolle
51 x 102	katon/seinän rungolle

