

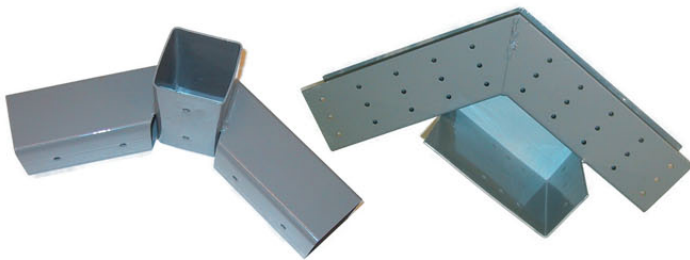
Teräsjalat ja kulmaraudat

Sinkityt Cetap-teräsjalat

Teräsjalat/maakiilat ovat kuuma-sinkittyjä ja tehdastilauksesta saatavilla myös maalattuna. Lyötävä teräsjalca uppoaa maahan helposti ja tukevasti nelilaippaisen kiilan avulla.

Teräsjalat on tarkoitettu kevyille puuaitarakenteille sekä Cetap-koristeaitaverkoille tai Novaplast-aitaverkoille.

<i>Koko mm</i>	<i>Maahan- lyötävä osuus</i>	<i>Pylväs- istukan syvyys</i>	<i>Lava- koot</i>
51x51	500 mm	150 mm	720 kpl
51x102	600 mm	150 mm	360 kpl
77x77	600 mm	150 mm	312 kpl
102x102	700 mm	150 mm	180 kpl



Kulmaraudat

Teräksestä valmistetut, harmaaksi maalatut kulmaraudat sopivat esim. auto- ja venepressukatosten puurunkorakenteille.

<i>Koko mm</i>	<i>Käyttökohde</i>
51 x 51	katon/seinän rungolle
51 x 51	alarungolle
51 x 102	katon/seinän rungolle

